

Centralina di Comando Analizzatore di Rete



- 47 Misure effettuate
- Misure in valore efficace (true RMS)
- Misure su 4 quadranti
- Display grafico con dimensione caratteri impostabili
- Indicazioni estese e in chiaro delle misure rilevate
- Tastiera 6 Tasti con avviso sonoro
- Uscite impulsive configurabili delle grandezze misurate es. (Energia Attiva)
- Visualizzazione grafica della potenza ATT/REATT e COSFI degli ultimi 3gg.
- 2 Totalizzatori Energia di cui uno azzerabile
- Indicazione in € dell'energia assorbita
- Orologio e Calendario
- Uscite allarmi configurabili delle grandezze misurate
- Contenitore da guida DIN 46277 (9 Moduli)
- Morsetti estraibili per facilitare il montaggio
- Sonda di temperatura posta all'interno dello strumento
- Funzione cablaggio virtuale delle correnti
- Connessione Remota per telecontrollo (TCP/IP, GPRS)
- Modem GSM per invio / ricezione SMS

PRODOTTO

LxDem TLC nasce per la misura delle grandezze elettriche (energia attiva, cosF, armoniche, ...) e la loro archiviazione e, su richiesta, comunicazione dei dati acquisiti al supervisore del sistema. LxDem TLC è sostanzialmente composto da un analizzatore di rete, una memoria non volatile (a stato solido) e un modem GSM. Un secondo compito di LxDem TLC è quello di fungere da interfaccia operatore per la centralina LxDem SCU

FUNZIONALITÀ

LxDem TLC è un analizzatore di rete che integra una varietà di sistemi di comunicazione che lo rende una vera e propria centralina di comando in grado di interfacciarsi sia con l'operatore che con gli altri strumenti del sistema per gestire impianti di illuminazione mono e tri-fase. La notevole capacità di archiviazione permette di registrare tutte le grandezze misurate dello strumento, fino ad un 'archivio storico di ben oltre 250gg. (in numero varia in funzione del numero di periodi e grandezze che si registrano).

Gli 8 ingressi digitali auto alimentati a 12VDC, permettono di acquisire stati, impulsi o allarmi provenienti dal mondo esterno. Inoltre è possibile archiviare in modo distinto i vari canali di acquisizione, interrogando i log memorizzati, tramite il software SIBER TALK (non compreso).

LxDem TLC è in grado di:

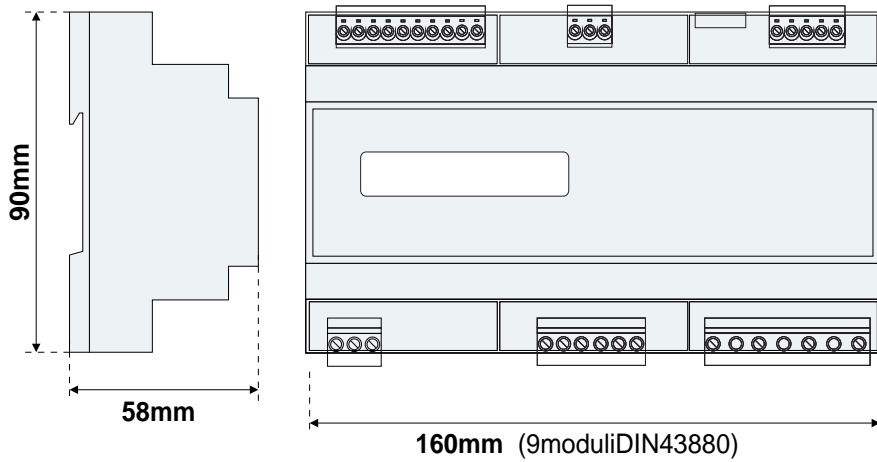
1. comunicare con la rete LXDEM in Modbus (come slave) su RS485;
2. rilevare (analizzatore) e storicizzare (su data-logger) le misure elettriche caratteristiche del sistema da monitorare;
3. ricevere telefonate (tramite modem GSM integrato) per trasferire i dati memorizzati;
4. acquisire allarmi ed eventi da 8 ingressi digitali con memorizzazione in log eventi ed eventuale invio di SMS di avviso a un centro servizi o numeri pre-impostati con possibilità di definire tempi di insensibilità;
5. registrare i rientri degli allarmi con relativo invio di SMS a un centro servizi e loro storicizzazione su datalogger;
6. ricezione diretta di telecomandi (fino a 4) via GSM.

L'interfaccia operatore è composta da un display grafico 128x32 pixel e un tastierino a membrana che permette, oltre che i propri, di impostare i parametri degli altri moduli del sistema ad esso collegati, come il LxDem SCU.

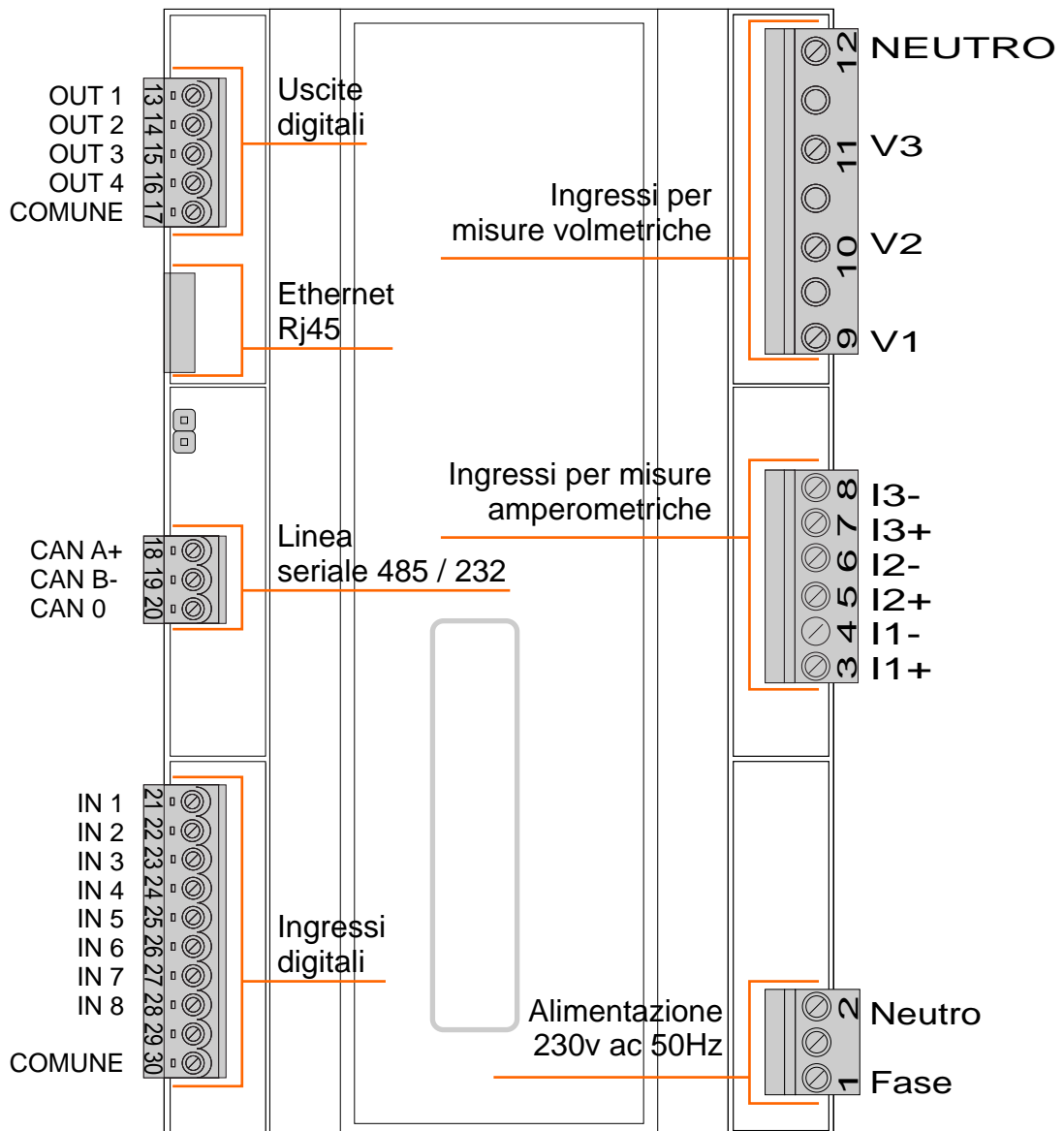
La scheda Ethernet inserita all'interno dell'apparato consente di collegare LxDem TLC alla rete aziendale interrogandolo da più postazioni di raccolta e monitoraggio dei dati tramite la semplice assegnazione di un indirizzo IP.

Il modem GSM integrato permette di comunicare in remoto i dati memorizzati nel data-logger dell'impianto al sistema di telecontrollo Siber Talk (remotato su uno o più PC dei tecnici amministratori) e di ricevere da questo i comandi e le impostazioni. Tramite la porta di comunicazione RS485 è anche possibile collegare il LxDem TLC ad un Personal Computer (adattatore non compreso) e acquisire ed elaborare tutti i dati in locale.

Dimensioni

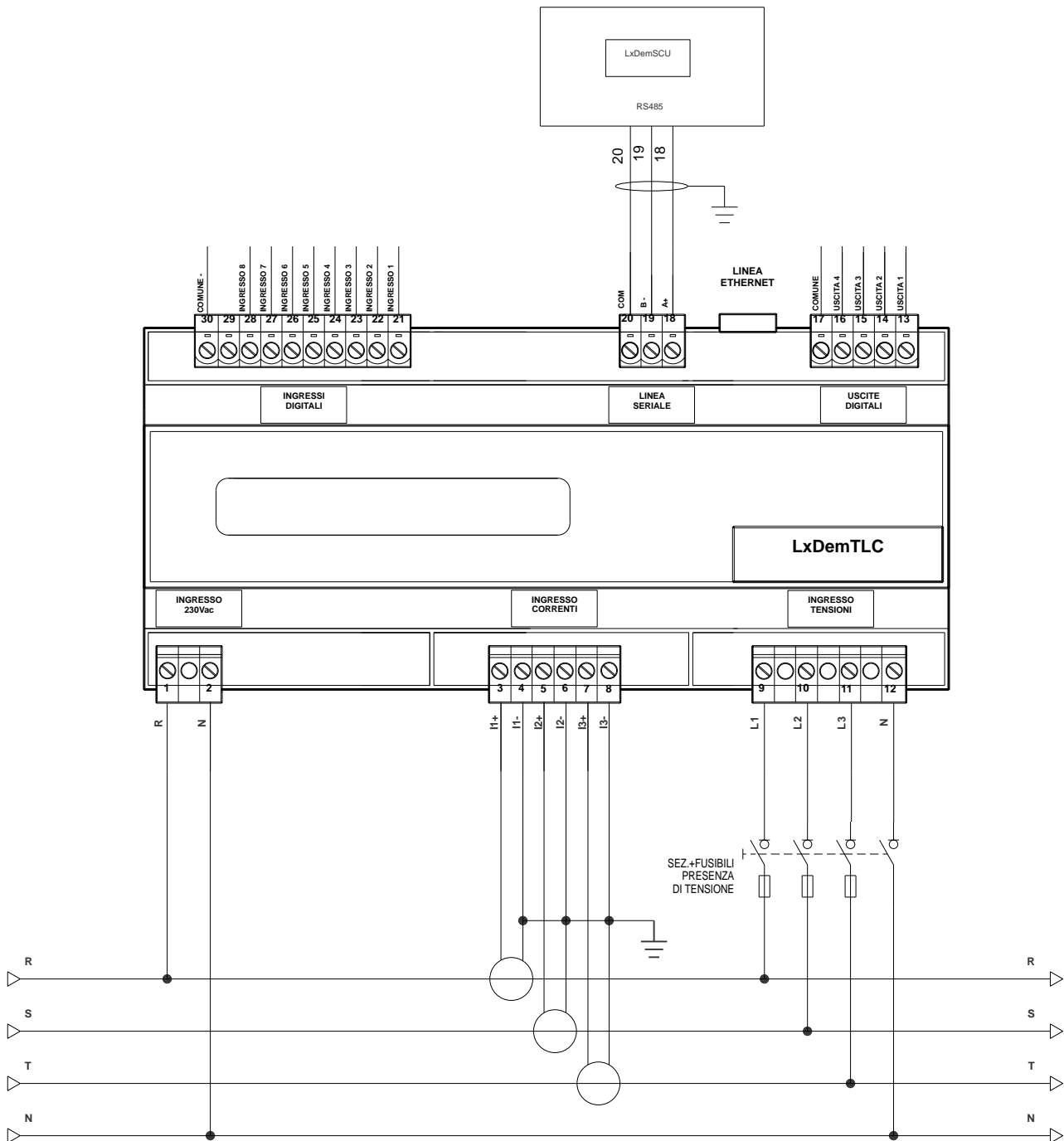


Ingressi - Uscite

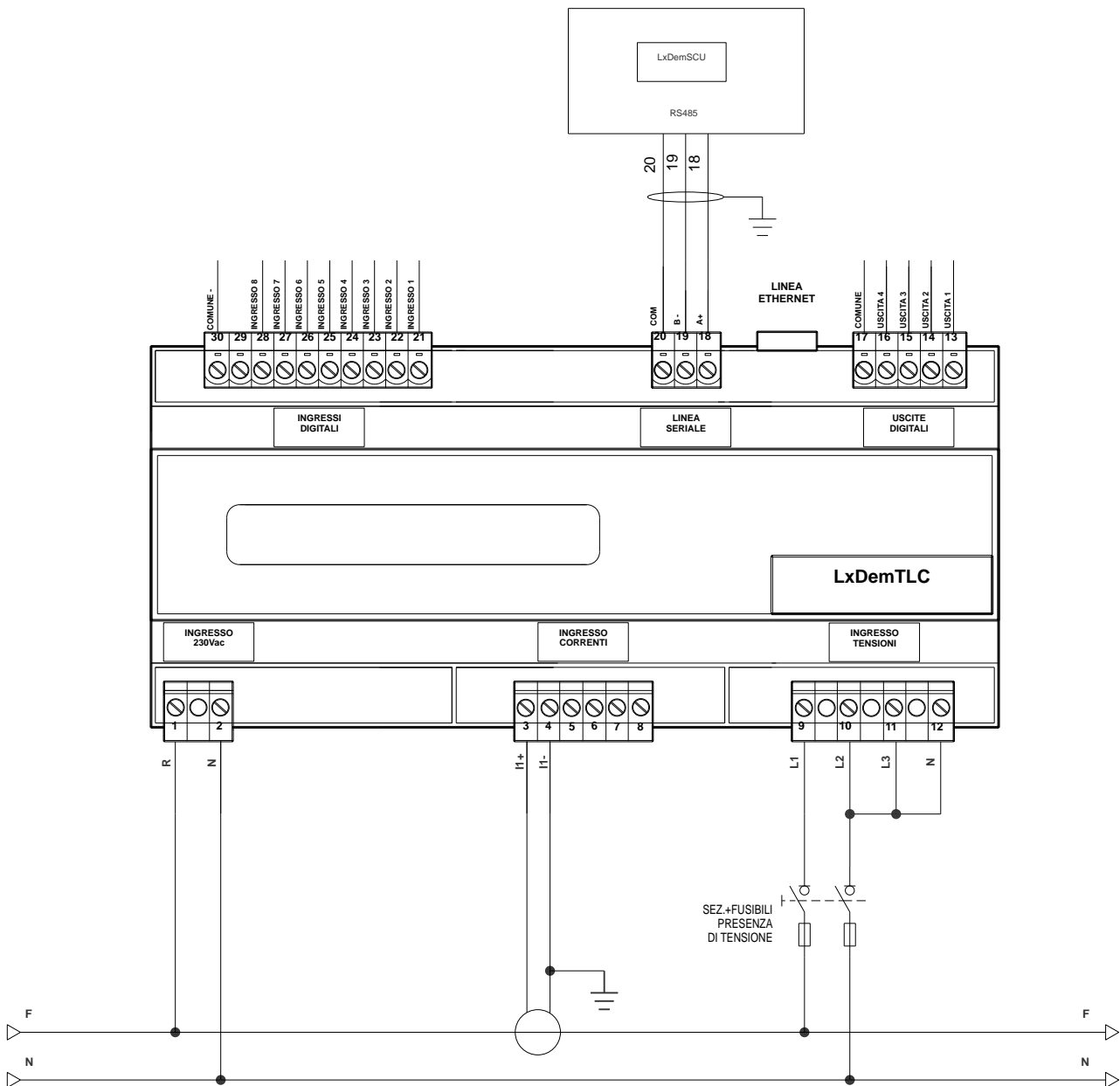


Collegamenti

IMPIANTO TRI-FASE



Collegamenti IMPIANTO MONO-FASE



Caratteristiche Tecniche

Tensione di alimentazione	230V ac 50Hz
Porte di comunicazione	RS485, Ethernet, modem GPRS
Ingressi	
	8 ingressi digitali optoisolati alimentati a 12V dc
	3 ingressi per misure di corrente
	3 ingressi per misure di tensione
Uscite	4 uscite digitali
Modem GSM	0.9 / 1.8 GHz con scheda dati
Numeri telefonici	fino a 8 programmabili
Dimensioni	
scheda nuda	154x87x28(h) mm
involucro standard	160x90x58(h) mm
	9 moduli DIN43880
Materiale involucro	termoplastico
Supporto montaggio	guida DIN 35 mm (EN 50022)
Grado di protezione	IP 20
Omologazioni	
Norme di riferimento prove	

Codice Prodotto

LXD-TLC-xx-M-0